

第4章. 下水道編

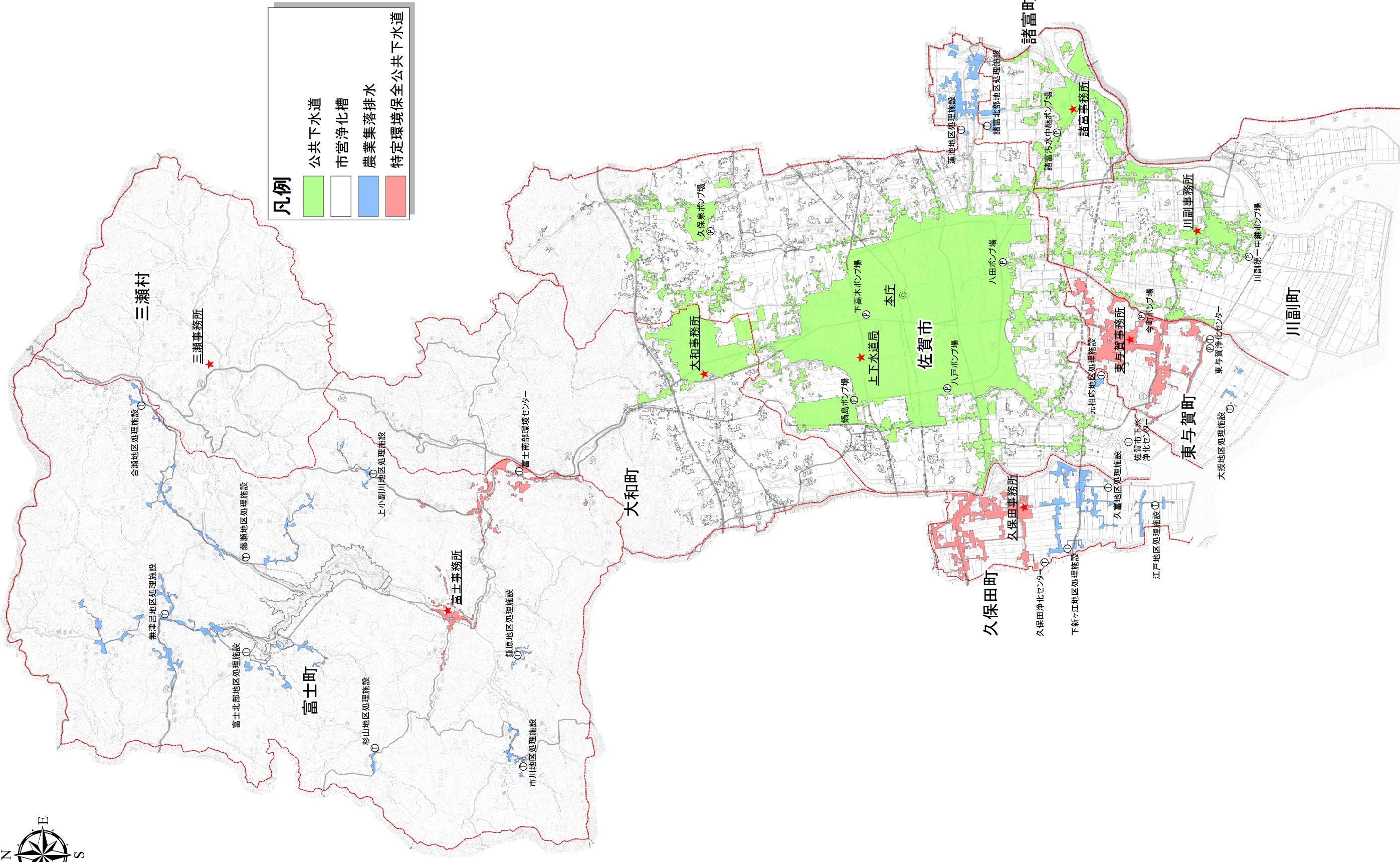
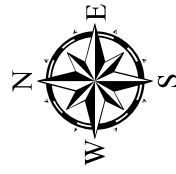
第6節 資料

下水道事業業務狀況

項目	単位	H25		前年度 対比	H26		前年度 対比
住民基本台帳登録者数	人	235,469		-	235,162		99.87
行政区域内戸数	戸	95,466		-	96,402		100.98
行政区域内人口	人	235,469		-	235,162		99.87
処理区域内人口	人	193,300		-	211,598		109.47
		公 共	170,564	-	公 共	188,942	110.77
		特 環	15,060	-	特 環	15,075	100.10
		農 集	7,676	-	農 集	7,581	98.76
		浄化槽	-	-	浄化槽	-	-
普及世帯数	戸	74,595		-	76,437		102.47
		公 共	65,031	-	公 共	66,520	102.29
		特 環	5,075	-	特 環	5,115	100.79
		農 集	2,604	-	農 集	2,615	100.42
		浄化槽	1,885	-	浄化槽	2,187	116.02
人口普及率	%	82.09		-	89.98		109.61
		公 共	80.11	-	公 共	81.62	101.88
		特 環	71.45	-	特 環	72.53	101.51
		農 集	100.00	-	農 集	100.00	100.00
		浄化槽	-	-	浄化槽	-	-
水洗化人口	人	180,302		-	185,380		102.82
		公 共	155,593	-	公 共	159,750	102.67
		特 環	11,577	-	特 環	11,779	101.74
		農 集	5,469	-	農 集	5,586	102.14
		浄化槽	7,663	-	浄化槽	8,265	107.86
水洗化世帯	戸	65,082		-	67,268		103.36
		公 共	57,373	-	公 共	59,108	103.02
		特 環	3,923	-	特 環	4,022	102.52
		農 集	1,901	-	農 集	1,951	102.63
		浄化槽	1,885	-	浄化槽	2,187	116.02
世帯水洗化率	%	87.25		-	88.00		100.87
		公 共	88.22	-	公 共	88.86	100.72
		特 環	77.30	-	特 環	78.63	101.72
		農 集	73.00	-	農 集	74.61	102.20
		浄化槽	100.00	-	浄化槽	100.00	100.00
全体計画面積	ha	5,134.20		-	5,134.20		100.00
		公 共	4,326.40	-	公 共	4,326.40	100.00
		特 環	449.90	-	特 環	449.90	100.00
		農 集	357.90	-	農 集	357.90	100.00
		浄化槽	-	-	浄化槽	-	-
認可計画面積	ha	5,107.70		-	5,107.70		100.00
		公 共	4,299.90	-	公 共	4,299.90	100.00
		特 環	449.90	-	特 環	449.90	100.00
		農 集	357.90	-	農 集	357.90	100.00
		浄化槽	-	-	浄化槽	-	-
整備面積	ha	4,635.20		-	4,765.79		102.82
		公 共	3,855.26	-	公 共	3,985.85	103.39
		特 環	422.04	-	特 環	422.04	100.00
		農 集	357.90	-	農 集	357.90	100.00
		浄化槽	-	-	浄化槽	-	-
供用開始面積	ha	4,561.89		-	4,671.46		102.40
		公 共	3,791.77	-	公 共	3,900.98	102.88
		特 環	412.22	-	特 環	412.58	100.09
		農 集	357.90	-	農 集	357.90	100.00
		浄化槽	-	-	浄化槽	-	-
整備率	%	89.31		-	91.46		102.40
		公 共	88.18	-	公 共	90.72	102.88
		特 環	91.62	-	特 環	91.70	100.09
		農 集	100.00	-	農 集	100.00	100.00
		浄化槽	-	-	浄化槽	-	-
水洗化戸数	戸	72,038		-	73,102		101.48
		公 共	63,768	-	公 共	64,537	101.21
		特 環	4,128	-	特 環	4,133	100.12
		農 集	2,172	-	農 集	2,147	98.85
		浄化槽	1,970	-	浄化槽	2,285	115.99

項目	單位	H25		前年度 對比	H26		前年度 對比
處 理 水 量	m ³	20,672,466		-	21,144,525		102.28
		公 共	18,444,780	-	公 共	18,797,740	101.91
		特 環	1,121,999	-	特 環	1,134,045	101.07
		農 集	528,434	-	農 集	544,697	103.08
		淨化槽	577,253	-	淨化槽	668,043	115.73
有 収 水 量	m ³	17,588,501		-	17,812,497		101.27
		公 共	15,554,700	-	公 共	15,660,405	100.68
		特 環	996,030	-	特 環	1,023,247	102.73
		農 集	460,518	-	農 集	460,802	100.06
		淨化槽	577,253	-	淨化槽	668,043	115.73
有 収 率	%	85.08		-	84.24		99.01
		公 共	84.33	-	公 共	83.31	98.79
		特 環	88.77	-	特 環	90.23	101.64
		農 集	87.15	-	農 集	84.60	97.07
		淨化槽	100.00	-	淨化槽	100.00	100.00

佐賀市下水道等エリアマップ



凡例

- 公共下水道
- 市営浄化槽
- 農業集落排水
- 特定環境保全公共下水道

