



# 上下水道だより

2024 春号

令和6年3月発行

佐賀市上下水道局  
佐賀市若宮三丁目6番60号  
TEL(0952)33-1330  
FAX(0952)33-1315

## 引っ越しされる方へお願い

引っ越しの日が決まりましたら、転出・転入の**3営業日前**までにご連絡ください。

水道・下水道・市営浄化槽を**長期間使用しない場合**でも、お客様から使用中止の届出がない限り料金がかかりますので、ご連絡ください。

### お問合せ

■旧佐賀市・諸富町・大和町・富士町・三瀬村・久保田町  
佐賀市上下水道局 お客様センター ☎0952-33-1313

■川副町・東与賀町  
佐賀東部水道企業団 営業課 ☎0952-30-6212

### <インターネットからのお申し込み>

転出・転入届、口座振替の  
お申し込みはインターネット  
からでも行うことができます。  
ぜひご利用ください。



## 検針へのご理解・ご協力をお願いいたします

水道メーターの検針は2か月に1度、検針人がご自宅の水道メーターを直接読取りに伺います。

検針へのご理解・ご協力をお願いします。

※検針人は上下水道局が発行した業務委託従事者証明証を所有しています。

⚠ 水道メーターの上に物を置いたり、車を停めないようお願いします。



⚠ 水道メーターの近くや、水道メーターまでの通路に犬を繋がないようお願いします。



## 下水道への接続は法律で定められています!

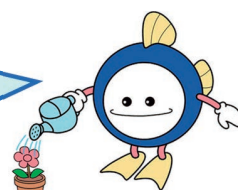
下水道が整備され、使用できるようになった区域では、トイレ・浴室・台所・洗濯等の排水は、下水道法の定めにより公共下水道に接続していただく必要があります。

下水道は下水道区域内の多くの方々にご利用いただくことにより、その力を発揮し、生活環境の改善や公共用水域の水質保全などにつながります。

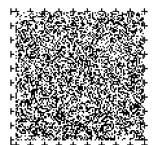
### お問合せ

業務課  
☎ 0952-33-1313

美しく豊かな自然を未来の世代へ残すため、1日も早く下水道に接続していただくようお願いします。



下水道マスコットキャラクター「スイスイ」



▲Uni-Voiceアプリを使うと音声で聞くことができます

# 災害対策の強化を図っています

令和6年能登半島地震では、石川県を中心とした北陸地方に甚大な被害をもたらし、各地で大規模な断水が発生しました。

佐賀市上下水道局では、被災地からの要請に応じて、迅速な応急給水活動や、被災した水道管・下水道管の復旧について、いつでも支援できるよう準備しています。

また、近年頻発する大規模災害に備えて、給水車の複数台配備等、災害対策の強化を図っています。



平成21年3月 福島県郡山市



平成28年4月 熊本県熊本市



平成30年7月 広島県尾道市・三原市

## 水道水の水質検査について

### 2023年 水質検査の結果をお知らせします

紙面の都合により結果の一部を掲載していますが、上下水道局ホームページに全項目(51項目)を公表しています。



すべての項目において  
水質基準値を  
大幅に下回っています!



水質基準項目	水質基準値	水質検査結果 (1月～12月平均値)				
		神野浄水場	佐賀東部 水道企業団受水	佐賀西部広域 水道企業団受水	川上浄水場	春日浄水場
一般細菌	1mL中100個以下	0個	0個	0個	0個	0個
鉛及びその化合物	0.01mg/L以下	0.001mg/L未満	0.001mg/L未満	0.001mg/L未満	0.001mg/L未満	0.001mg/L未満
総トリハロメタン ※	0.1mg/L以下	0.01mg/L	0.02mg/L	0.03mg/L	0.01mg/L未満	0.01mg/L未満
アルミニウム及びその化合物	0.2mg/L以下	0.02mg/L	0.02mg/L	0.02mg/L	0.01mg/L未満	0.01mg/L未満
硬度(カルシウム、マグネシウム等) ※※	300mg/L以下	24mg/L	39mg/L	32mg/L	50mg/L	78mg/L
蒸発残留物	500mg/L以下	68mg/L	121mg/L	84mg/L	117mg/L	170mg/L
有機物(全有機炭素(TOC)の量)	3mg/L以下	0.4mg/L	0.5mg/L	0.5mg/L	0.3mg/L未満	0.3mg/L未満
pH値	5.8～8.6	7.5	7.5	7.6	7.4	7.6

※消毒副生成物の一種で、発生量は塩素投入量や原水中の有機物の量に比例します。

※※ 水の中に溶けているカルシウムイオンとマグネシウムイオンの量を炭酸カルシウムに換算したものです。

### 2024年 水質検査計画を策定しました

「水質検査計画」とは、年間を通じて行う水道水や水道原水の水質検査について、具体的な検査項目・検査頻度と検査箇所等を取り決めたものです。この計画に従い水質検査を実施することで、客観的な安全性を確認することができます。

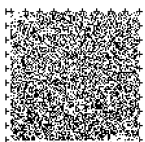
#### ～佐賀市上下水道局 水道水質検査計画の特徴～

- 法律で検査が義務付けられている検査項目以外にも、独自の判断で検査を実施します(約200項目)。
- 検査項目は省略可能とされる項目も、安全性の確認のため省略せず実施します(送水過程で濃度変化がない一部の項目は浄水場でのみ測定します)。
- 検査箇所は、原水、処理工程水、送り出し浄水、給水栓(蛇口15箇所)です。



#### お問合せ

浄水課 水質管理室  
☎ 0952-33-1334



検査計画の詳細は

- 上下水道局 2階お客様センター
  - 市役所本庁舎 1階上下水道窓口
- でもご覧いただけます。



# 市営浄化槽をご存じでしょうか？

～単独浄化槽・汲み取りトイレ・簡易水栓トイレをご利用の方へ～

## 市営浄化槽とは？

- ・上下水道局が合併浄化槽本体の設置および管理を行うものです。
- ・対象区域は公共下水道区域及び農業集落排水区域を除く佐賀市全域です。
- ・新しく設置する場合は、**受益者分担金**が必要となります。
- ・すでに合併浄化槽を設置されている方は、市に浄化槽を**帰属(寄付)**していただくことで、市営浄化槽として利用することが可能です。

### <受益者分担金区分表>

住宅の延床面積	規模	分担金額 (不課税)
130㎡(約40坪)以下	5人槽	12万円
130㎡を超える場合	7人槽	15万円
2世帯住宅など	10人槽	20万円
一般住宅以外	11人槽以上	標準工事費 の4割

### <市営浄化槽使用料区分表>

規模	月額使用料 (消費税10%込)
5人槽	2,619円
7人槽	3,143円
10人槽	4,191円
11人槽以上	お問い合わせください

・使用料は、消費税率の変更などの際には変更となります。

## 個人負担は？

- ・**トイレの改造や排水設備工事、単独浄化槽の廃止等に係る費用は個人負担**となります。**排水設備指定工事店**から見積りをお取りください。



**排水設備工事**  
建物外の排水管や  
汚水枡の設置工事

水洗トイレへの  
改造工事



見積り先で迷ったら・・・

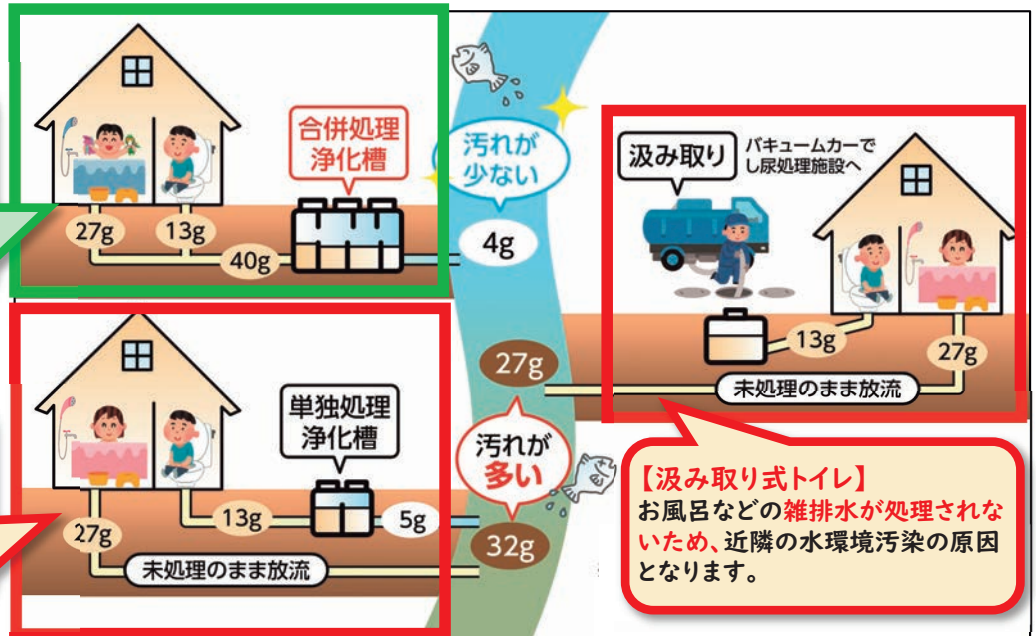
お問合せ

佐賀市下水道工事協同組合  
☎ 0952-37-9788

## 環境への影響は？

**【市営浄化槽(合併処理)】**  
設置時の個人負担と使用料は必要ですが、公共下水道等と同等の水質に処理できます。保守点検は4か月に1回、汚泥の抜き取り清掃は年に1回で済みます。

**【単独処理浄化槽】**  
合併処理による処理水の約8倍の汚れを出してしまいます。処理能力が小さいため近隣の水環境汚染の原因となります。



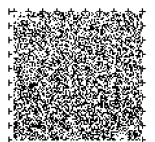
※数値は、1人が1日に出す水質汚濁負荷量をBODで表しており、BODとは、水の汚れ度合いを表す指標のひとつです。

お問合せ

給排水設備課  
☎ 0952-34-5047

こんな方はぜひご相談ください！

- ◇ 汲み取り式トイレから水洗トイレに変えたい方
- ◇ 単独浄化槽が故障した？臭いが気になる方
- ◇ 個人管理の合併浄化槽の維持管理を市に任せたい方





# “マンホールカードお守り”を配布しました

## 県内初!マンホールカードのお守りで受験生を応援!!



マンホールの蓋は、形が「**○(マル)**い」、傾けても「**落ちない**」、歩いて滑りづらい加工で「**滑らない**」といった受験生にとって縁起のいい言葉にあふれています。

佐賀市上下水道局では、**オリジナルのお守り袋に入れたマンホールカード1,000枚**を準備し、令和6年1月に受験生や保護者の方々などにお配りしました。

※お守り袋の配布は終了しました。次年度も配布を予定しています。



▲職員が心を込めて袋詰めし、学問運向上の神様が祀られている「乙文殊宮」(大和町)にて合格を祈願しました。

## マンホールカードとは・・・

下水道広報プラットフォーム(GKP)が企画監修し、全国各地の様々なデザイン性にあふれたマンホールの蓋を紹介する取り組みです。全国各地のマンホールカードを集めて、身近だけど目立たない下水道に目を向けてみませんか？



### 佐賀市のマンホールカード

マンホールカード配布中☆彡



#### ムツゴロウ

干満差最大6mと日本最大級の干潟を擁する「有明海」と、有明海固有種の「ムツゴロウ」の関係性をユーモアたっぷりに描きました。「下水道マンホールデザイン蓋20選」に選出(昭和60年)されたこともあります。



#### ロマンシング佐賀

佐賀市内に設置された15枚の「ロマンシング佐賀マンホール」の1枚。世界初のドットキャラクターによるデザインで、背景には佐賀の秋空を彩るバルーンが描かれています。

#### ■配布場所

(平日) 佐賀市下水浄化センター 事務室  
8:30~17:15 ☎0952-22-0181

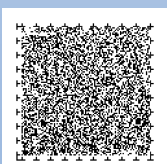
#### ■配布場所

(年中無休) 佐賀工房バルーンミュージアム店  
10:00~17:00 ☎0952-37-0007

(土日祝) 東よか干潟ビジターセンター「ひがさす」  
9:00~17:00 ☎0952-37-0515

### 【カード配布についての注意事項】

- ・先着順で配布しますので、事前予約や郵送での取り扱いは行いません。
- ・カードは配布場所に訪れることで無料で入手できます。配布は1人1枚となります。
- ・受け取りの際、簡単なアンケートのご協力をお願いしております。



お問合せ

下水道工務課  
☎ 0952-34-5033